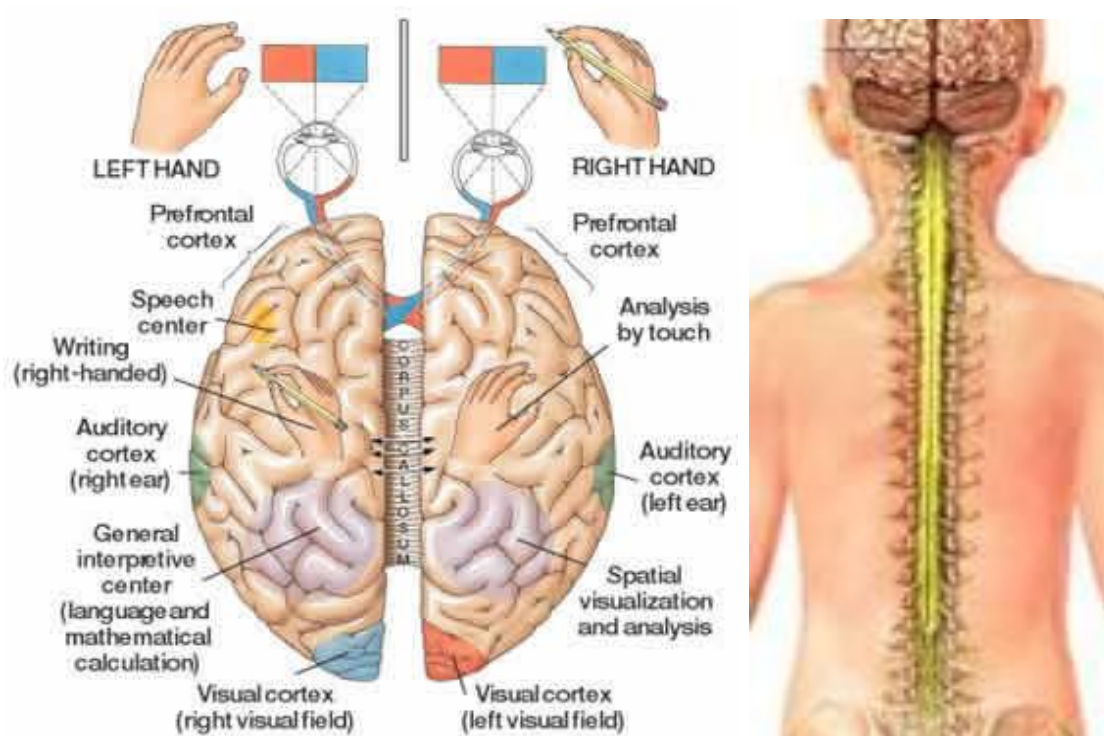


แนวทางการจัดการเรียนรู้ภาษาไทย ชั้นประถมศึกษาปีที่ ๑
ตามแนวทางพัฒนาการทางสมอง (Brain-Based Learning : BBL)
ของสำนักงานเขตพื้นที่การศึกษาประถมศึกษาเชียงราย เขต ๑



สนองนโยบาย พลิกโฉมโรงเรียน ป.๑ อ่านออกเขียนได้ใน ๑ ปี
ของ สำนักงานคณะกรรมการการศึกษาขั้นพื้นฐาน
กระทรวงศึกษาธิการ