

กุญแจสู่ภาษาอังกฤษขั้นพื้นฐาน

- แสดงให้เห็นว่าคุณสามารถ สื่อสารด้วยภาษาอังกฤษในชีวิตประจำวัน ได้ในระดับพื้นฐาน
- มีคุณสมบัติ ซึ่งเป็นที่ยอมรับทั่วโลก
- เพิ่มโอกาสในการศึกษา การทำงาน และการท่องเที่ยว

องค์กรกว่า

20,000

แห่งทั่วโลกเชื่อมั่นใน
แบบทดสอบ Cambridge English

ขั้นตอนถัดไป ?

ขั้นตอนที่ 1 ทดสอบระดับภาษา

เพื่อทราบว่า *Cambridge English: Key* เป็นแบบทดสอบที่เหมาะสมกับคุณหรือไม่ สามารถรับแบบทดสอบฟรีออนไลน์ได้ที่ www.cambridgeenglish.org/testyourenglish

ขั้นตอนที่ 2 ติดต่อศูนย์สอบในพื้นที่

ศูนย์สอบในพื้นที่ สามารถให้ข้อมูลรายละเอียดเกี่ยวกับวันที่ค่าใช้จ่าย วิธีเตรียมตัวสอบ และวิธีลงทะเบียนสอบ สามารถหาศูนย์สอบใกล้ที่สุดได้ที่ www.cambridgeenglish.org/centresearch

ขั้นตอนที่ 3 เตรียมตัวสอบ

ค้นหาข้อมูลมากมายหลากหลาย รวมถึงการเตรียมตัวสอบของ Cambridge English ได้ที่ www.cambridgeenglish.org/key

SE-EDUCATION PUBLIC CO.LTD. (TH455)

CAMBRIDGE ENGLISH LANGUAGE ASSESSMENT, AUTHORISED CENTRE

อังศุมาลิ จำเริญสาร (ผู้จัดการศูนย์สอบ)

โทร. 02-739-8374, 09-2924-1922

ณภพ ลักษณ์ศิริกุล (ผู้จัดการฝ่ายขาย)

โทร. 02-739-8131, 09-4469-6954

E-mail: TH455@se-ed.com



CAMBRIDGE ENGLISH
Language Assessment
Part of the University of Cambridge

ติดต่อเรา

Cambridge English
Language Assessment
1 Hills Road
Cambridge
CB1 2EU
United Kingdom

www.cambridgeenglish.org/helpdesk

www.cambridgeenglish.org/key

facebook.com/CambridgeEnglish

twitter.com/CambridgeEng

youtube.com/CambridgeEnglishTV

Cambridge English Language Assessment คือส่วนหนึ่งของมหาวิทยาลัยเคมบริดจ์ ซึ่งเป็นผู้พัฒนา และผลิตแบบทดสอบเพื่อประเมินคุณวุฒิประเภทต่าง ๆ สำหรับผู้เรียน และอาจารย์ ภาษาอังกฤษทั่วโลก ทุกปีมีผู้ทำแบบทดสอบกับเรามากกว่า 5 ล้านคนใน 130 ประเทศ โดยมีมหาวิทยาลัย บริษัท ห้างร้าน หน่วยงานรัฐบาล และองค์กรอื่น ๆ จำนวนกว่า 20,000 แห่งทั่วโลก ต่างเชื่อมั่น ยอมรับ ในคุณวุฒิของเรา

Cambridge English Language Assessment – เป็นองค์กรไม่แสวงหากำไรรายละเอียดทั้งหมดถูกต้อง ณ เวลาที่จะตีพิมพ์ในเดือน มีนาคม พ.ศ. 2558



© UCLES 2016 | CE/1004/6Y10_TH

Cambridge English Key

คำแนะนำโดยย่อสำหรับการสอบ



กุญแจสู่ภาษาอังกฤษขั้นพื้นฐาน

กุญแจสู่ภาษาอังกฤษขั้นพื้นฐาน

ความสำเร็จใน *Cambridge English: Key* แสดงว่าคุณมีความรู้ ความเข้าใจ ภาษาอังกฤษ ในขั้นพื้นฐาน

พิสูจน์ว่าคุณมีทักษะด้านการสื่อสาร

แบบทดสอบนี้ แสดงให้เห็นว่าคุณสามารถ :

- เข้าใจประโยคง่ายๆ และอธิบายสำนวนพื้นฐานได้
- สามารถแนะนำตัวเอง และตอบคำถามพื้นฐาน เกี่ยวกับรายละเอียดข้อมูลส่วนตัวได้
- สนทนาโต้ตอบกับผู้พูดภาษาอังกฤษที่พูดช้าและชัดได้
- เขียนบันทึก สั้น ๆ ง่าย ๆ ได้

ได้รับประกาศนียบัตรที่ทั่วโลกยอมรับ

แบบทดสอบนี้เป็นที่ยอมรับขององค์กรธุรกิจและสถาบันการศึกษาชั้นนำหลายพันแห่งทั่วโลก

แบบทดสอบนี้เหมาะสำหรับระดับใด ?

แบบทดสอบนี้เน้นระดับ A2 ของ Common European Framework of Reference for Languages (CEFR) ซึ่งแสดงว่าคุณสามารถใช้ภาษาอังกฤษในชีวิตประจำวันได้ในระดับพื้นฐาน

ทดสอบอะไรบ้าง?

แบบทดสอบนี้ ถูกออกแบบมาให้มีความเท่าเทียมกันกับนักเรียน ในทุกเชื้อชาติ และทุกภาษา และได้รับการสนับสนุนจากโครงการวิจัยที่ทุ่มเทเพื่อการทดสอบโดยเฉพาะ

การอ่านและเขียน 1 ชั่วโมง 10 นาที	แสดงว่าคุณเข้าใจข้อมูล ที่เขียนแบบง่ายๆ และสามารถเขียนข้อความ เกี่ยวกับข้อมูลส่วนตัวได้
การฟัง 30 นาที	แสดงว่าคุณเข้าใจข้อมูล หลักในการสนทนาประจำวัน
การพูด 8-10 นาที	แสดงว่าคุณสามารถมีส่วนร่วม ในการสนทนา คุณจะ ได้ทดสอบแบบเห็นหน้ากับ ผู้สมัครสอบอื่นอีกหนึ่ง หรือสองคน

ผลสอบโดยรวม คือค่าเฉลี่ยของคะแนนที่ได้จากการอ่านและเขียน, การฟัง และการพูด โดยในการคำนวณนี้คะแนนของการอ่านและเขียนจะมีการคูณสอง

สามารถดาวน์โหลดตัวอย่างข้อสอบได้ที่
www.cambridgeenglish.org/key

สามารถเลือกสอบได้ทั้ง แบบเอกสาร หรือแบบคอมพิวเตอร์



www.cambridgeenglish.org/key



“ผมเริ่มจาก *Cambridge English: Key* และพัฒนา

ขึ้นสู่การสอบในระดับต่างๆ ทั้งหมด จนจบ *Cambridge English: Proficiency* เมื่อคุณเรียนภาษา สิ่งสำคัญคือเรียนอย่างเป็นระบบ แบบทดสอบช่วยให้คุณประสบความสำเร็จ อย่างเป็นขั้นเป็นตอน

Patrick Fryzlewicz
ได้รับประกาศนียบัตร Cambridge English: Key
และเป็นแพทย์ฝึกหัด

ภาษาอังกฤษ เพื่อใช้ในชีวิตประจำวัน

- พัฒนาความสามารถในการสื่อสารภาษาอังกฤษในเรื่องงานและสถานการณ์ต่าง ๆ
- ได้รับคุณวุฒิ อันทรงคุณค่า ซึ่งเป็นที่ยอมรับทั่วโลก
- พัฒนากิจกรรมในการทำงาน การศึกษา และการเดินทาง

องค์กรกว่า
20,000
แห่งทั่วโลกเชื่อมั่นใน
แบบทดสอบ Cambridge English

ขั้นตอนถัดไป ?

ขั้นตอนที่ 1 ทดสอบระดับภาษา

เพื่อทราบว่า *Cambridge English: Preliminary* เป็นแบบทดสอบที่เหมาะสมกับคุณหรือไม่ สามารถรับแบบทดสอบหรือออนไลน์ได้ที่

www.cambridgeenglish.org/testyourenglish

ขั้นตอนที่ 2 ติดต่อศูนย์สอบในพื้นที่

ศูนย์สอบในพื้นที่ สามารถให้ข้อมูลรายละเอียดเกี่ยวกับวันที่ค่าใช้จ่าย วิธีเตรียมตัวสอบ และวิธีลงทะเบียนสอบ สามารถหาศูนย์สอบใกล้ที่สุดได้ที่

www.cambridgeenglish.org/centresearch

ขั้นตอนที่ 3 เตรียมตัวสอบ

ค้นหาข้อมูล มากมายหลากหลาย รวมถึงสื่อวีดีโอเตรียมตัวสอบของ Cambridge English ได้ที่

www.cambridgeenglish.org/Preliminary

SE-EDUCATION PUBLIC CO.LTD. (TH455)

CAMBRIDGE ENGLISH LANGUAGE ASSESSMENT, AUTHORISED CENTRE

อังศุมลีย์ จำเริญสาร (ผู้จัดการศูนย์สอบ)

โทร. 02-739-8374, 09-2924-1922

ณภาพ ลักษณ์ศิริกุล (ผู้จัดการฝ่ายขาย)

โทร. 02-739-8131, 09-4469-6954

E-mail: TH455@se-ed.com

 CAMBRIDGE ENGLISH
Language Assessment
Part of the University of Cambridge

ติดต่อเรา

Cambridge English
Language Assessment
1 Hills Road
Cambridge
CB1 2EU
United Kingdom

www.cambridgeenglish.org/helpdesk

 www.cambridgeenglish.org/preliminary

 facebook.com/CambridgeEnglish

 twitter.com/CambridgeEng

YouTube youtube.com/CambridgeEnglishTV

Cambridge English Language Assessment คือส่วนหนึ่งของมหาวิทยาลัยเคมบริดจ์ ซึ่งเป็นผู้พัฒนา และผลิตแบบทดสอบเพื่อประเมินคุณวุฒิประเภทต่าง ๆ สำหรับผู้เรียน และอาจารย์ ภาษาอังกฤษทั่วโลก ทุกปีมีผู้ทำแบบทดสอบกับเรามากกว่า 5 ล้านคนใน 130 ประเทศ โดยมีมหาวิทยาลัย บริษัท ห้าง ร้าน หน่วยงานรัฐบาล และองค์กรอื่น ๆ จำนวนกว่า 20,000 แห่งทั่วโลก ต่างเชื่อมั่น ยอมรับ ในคุณวุฒิของเรา

Cambridge English Language Assessment – เป็นองค์กรไม่แสวงหากำไร
รายละเอียดทั้งหมดถูกต้อง ณ เวลาที่จะตีพิมพ์ในเดือน มีนาคม พ.ศ. 2558

 A DIVISION OF
CAMBRIDGE ASSESSMENT

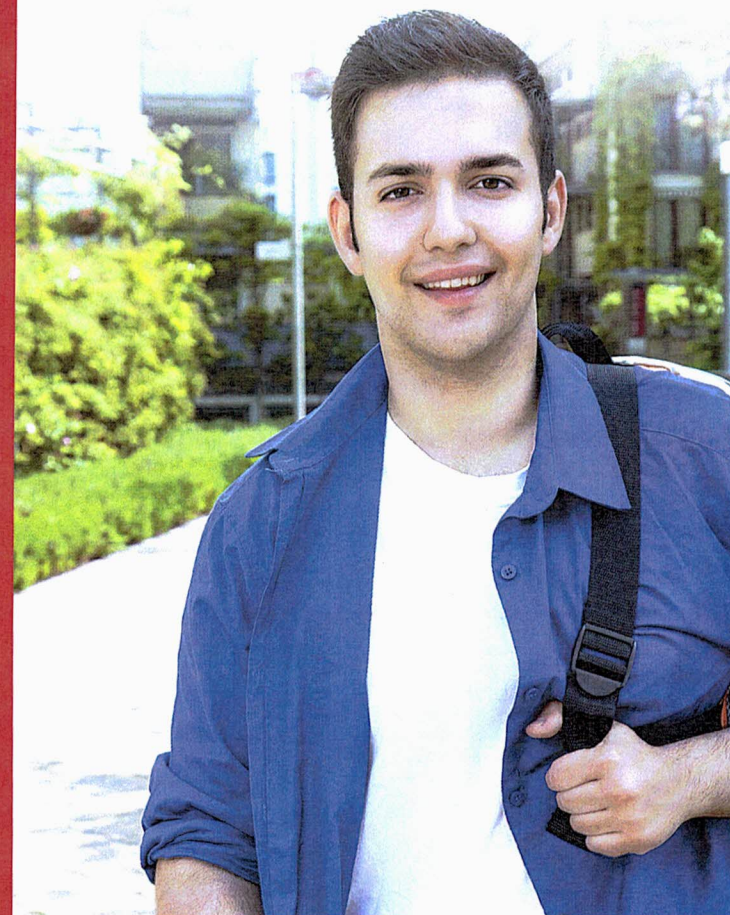
 ALTE
Association of Language
Testing in Europe

 bsi. ISO
9001
Quality
Management
FS 514675

© UCLES 2016 | CE/1003/6Y10_TH

Cambridge English Preliminary

คำแนะนำโดยย่อสำหรับการสอบ



ภาษาอังกฤษ เพื่อใช้ในชีวิตประจำวัน

 CAMBRIDGE ENGLISH
Language Assessment
Part of the University of Cambridge

ส่งเสริมภาษาอังกฤษเพื่อใช้ประจำวัน

ในแต่ละปี หลายพันคน ต้องการใช้ภาษาอังกฤษ เพื่อเพิ่มโอกาสในการทำงาน การศึกษาและการท่องเที่ยว คนเหล่านี้จะ เตรียมตัวสอบ *Cambridge English: Preliminary*

ได้ทักษะภาษาอังกฤษในชีวิตจริง

แบบทดสอบนี้ แสดงว่าคุณสามารถทำสิ่งต่อไปนี้ได้

- เข้าใจประเด็นหลักของคำสั่งตรงหรือประกาศสาธารณะ
- สามารถจัดการกับสถานการณ์ส่วนใหญ่ที่อาจประสบขณะเดินทางในฐานะนักท่องเที่ยวในประเทศที่ใช้ภาษาอังกฤษเป็นหลัก
- ถามคำถามแบบง่ายๆ และร่วมสนทนาหัวข้อต่างๆ ได้ในที่ทำงาน
- เขียนจดหมาย/อีเมล หรือบันทึกย่อในเรื่องที่คุณเคย

ได้รับประกาศนียบัตรซึ่งเป็นที่ยอมรับทั่วโลก

แบบทดสอบนี้เป็นที่ยอมรับขององค์กรธุรกิจและสถาบันการศึกษาชั้นนำหลายพันแห่งทั่วโลก

แบบทดสอบนี้เหมาะสำหรับระดับใด ?

แบบทดสอบนี้เน้นระดับ B1 ของ Common European Framework of Reference for Languages (CEFR) ซึ่งแสดงว่าคุณสามารถใช้ภาษาอังกฤษในชีวิตประจำวันได้อยู่ในระดับกลาง

ทดสอบอะไรบ้าง?

แบบทดสอบนี้ ถูกออกแบบมาให้มีความเท่าเทียมกันกับนักเรียน ในทุกเชื้อชาติ และทุกภาษา และได้รับการสนับสนุนจากโครงการวิจัยที่ทุ่มเทเพื่อการทดสอบโดยเฉพาะครอบคลุมทั้งสี่ทักษะ (อ่าน เขียน ฟัง และพูด) และความรู้อะไรรวมๆ และคำศัพท์

การอ่านและเขียน
1 ชั่วโมง 10 นาที

แสดงว่าคุณเข้าใจข้อมูลที่อ่าน และใช้โครงสร้างและคำศัพท์ได้อย่างถูกต้อง

การฟัง
30 นาที

แสดงว่าคุณเข้าใจสื่อต่างๆ ที่ได้ยิน รวมถึงบทสนทนาในชีวิตประจำวัน

การพูด
10-12 นาที

แสดงว่าคุณสามารถสนทนาได้ดี คุณจะได้รับการทดสอบแบบเห็นหน้ากับผู้สมัครสอบอื่นอีกหนึ่งหรือสองคน

ผลสอบโดยรวมจะถูกคำนวณด้วยการเฉลี่ยคะแนนที่ทำได้ใน การอ่าน การเขียน การฟังและการพูด โดยน้ำหนักของแต่ละทักษะที่เท่ากัน

สามารถดาวน์โหลดตัวอย่างข้อสอบได้ที่ www.cambridgeenglish.org/preliminary

สามารถเลือกสอบได้ทั้ง แบบเอกสาร หรือแบบคอมพิวเตอร์



ผมเรียนเพื่อสอบ Cambridge English: Preliminary เป้าหมายของผมคือก้าวขึ้นไปสอบ Cambridge English ในระดับที่สูงขึ้น และการสอบ Cambridge English ให้ประสบการณ์ที่ดีกับผม ถ้าคุณอยากได้งาน คุณต้องมีภาษาอังกฤษในระดับดี

Josue Garcia Alvarez
ได้รับวุฒินิติ Cambridge English: Preliminary
และเป็นวิศวกรอุตสาหกรรมฝึกหัด



www.cambridgeenglish.org/preliminary

พร้อมแล้วสำหรับความสำเร็จ ในการเรียน
การทำงาน และการใช้ชีวิต

- พัฒนาทักษะภาษาอังกฤษในชีวิตจริงสำหรับ
การทำงานและการศึกษา
- พิสูจน์ว่าคุณสามารถใช้ภาษาอังกฤษในชีวิต
ประจำวันทั้งการพูดและเขียนได้ในระดับกลางสูง
- แสดงว่าคุณพร้อมที่จะทำงานหรือเรียนใน
สภาพแวดล้อมที่พูดภาษาอังกฤษ
- ได้รับคุณวุฒิอันทรงค่าซึ่งเป็นที่ยอมรับทั่วโลก

องค์กรกว่า
20,000
แห่งทั่วโลกเชื่อมั่นใน
แบบทดสอบ Cambridge English

ขั้นตอนถัดไป ?

ขั้นตอนที่ 1 ทดสอบระดับภาษา

เพื่อทราบว่า Cambridge English First เป็นแบบทดสอบที่
เหมาะกับคุณหรือไม่ สามารถรับแบบทดสอบฟรีออนไลน์ได้ที่
www.cambridgeenglish.org/testyourenglish

ขั้นตอนที่ 2 ติดต่อศูนย์สอบในพื้นที่

ศูนย์สอบในพื้นที่ สามารถให้ข้อมูลรายละเอียดเกี่ยวกับวันที่ ค่า
ใช้จ่าย วิธีเตรียมตัวสอบ และวิธีลงทะเบียนสอบ สามารถหาศูนย์
สอบใกล้ที่สุดได้ที่

www.cambridgeenglish.org/centresearch

ขั้นตอนที่ 3 เตรียมตัวสอบ

ค้นหาข้อมูล มากมายหลากหลาย รวมถึงสื่อวัสดุเตรียมตัวสอบ
ของ Cambridge English ได้ที่

www.cambridgeenglish.org/first

SE-EDUCATION PUBLIC CO.LTD. (TH455)

CAMBRIDGE ENGLISH LANGUAGE ASSESSMENT, AUTHORISED CENTRE

อังศุมลีย์ จำเริญสาร (ผู้จัดการศูนย์สอบ)

โทร. 02-739-8374, 09-2924-1922

ณภพ ลักษณ์าศิริกุล (ผู้จัดการฝ่ายขาย)

โทร. 02-739-8131, 09-4469-6954

E-mail: TH455@se-ed.com



CAMBRIDGE ENGLISH
Language Assessment
Part of the University of Cambridge

ติดต่อเรา

Cambridge English
Language Assessment
1 Hills Road
Cambridge
CB1 2EU
United Kingdom

www.cambridgeenglish.org/helpdesk

www.cambridgeenglish.org/first

facebook.com/CambridgeEnglish

twitter.com/CambridgeEng

youtube.com/CambridgeEnglishTV

Cambridge English Language Assessment คือส่วนหนึ่งของ
มหาวิทยาลัยเคมบริดจ์ ซึ่งเป็นผู้พัฒนา และผลิตแบบทดสอบเพื่อประเมิน
คุณวุฒิประเภทต่าง ๆ สำหรับผู้เรียน และอาจารย์ ภาษาอังกฤษทั่วโลก ทุกปีมี
ผู้ทำแบบทดสอบกับเรามากกว่า 5 ล้านคนใน 130 ประเทศ โดยมีมหาวิทยาลัย
บริติช ห้าง ร้าน หน่วยงานรัฐบาล และองค์กรอื่น ๆ จำนวนกว่า 20,000 แห่ง
ทั่วโลก ต่างเชื่อมั่น ยอมรับ ในคุณวุฒิของเรา

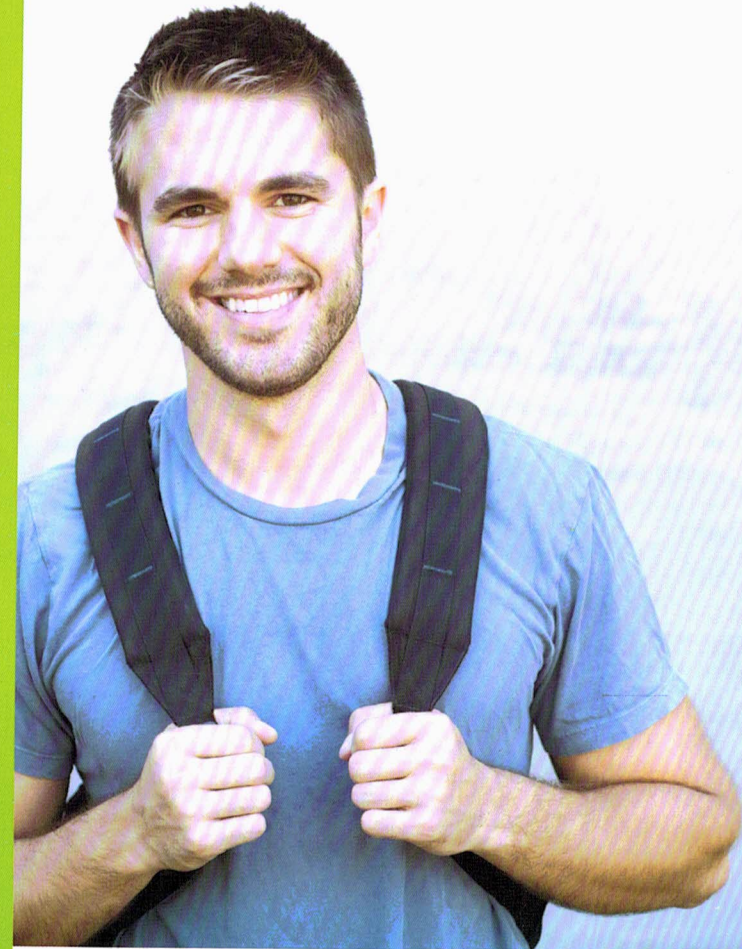
Cambridge English Language Assessment – เป็นองค์กรไม่แสวงหากำไร
รายละเอียดทั้งหมดถูกต้อง ณ เวลาที่จะตีพิมพ์ในเดือน มีนาคม พ.ศ. 2558



© UCLES 2016 | CE/1002/6Y10_TH

Cambridge English First

คำแนะนำการสอบโดยย่อ เพื่อการสอบ
ตั้งแต่ พ.ศ. 2558



เตรียมพร้อมเพื่อความสำเร็จในการเรียน
การทำงาน และการใช้ชีวิต



CAMBRIDGE ENGLISH
Language Assessment
Part of the University of Cambridge

แสดงว่าคุณพร้อมต่อความสำเร็จในการเรียน การทำงาน และการใช้ชีวิต

Cambridge English: First ใช้สถานการณ์ในชีวิตจริง มาออกแบบเพื่อช่วยให้คุณสื่อสารได้อย่างมีประสิทธิภาพยิ่งขึ้น และเรียนรู้ทักษะที่จะก้าวสู่ความสำเร็จในระดับถัดไป

ได้ทักษะในชีวิตจริงสำหรับการทำงานและการเรียน

แบบทดสอบนี้ จะแสดงให้เห็นว่า คุณทำสิ่งต่อไปนี้ได้

- เรียนภาษาอังกฤษในระดับพื้นฐานหรือเพื่อเรียนระดับปริญญา
- ทำงานในสภาพแวดล้อมที่พูดภาษาอังกฤษ
- ใช้ชีวิตในประเทศที่พูดภาษาอังกฤษได้เอง

ได้รับวุฒิมัธยมศึกษาเป็นที่ยอมรับทั่วโลก

แบบทดสอบนี้เป็นที่ยอมรับขององค์กรธุรกิจและสถาบันการศึกษาชั้นนำหลายพันแห่งทั่วโลก ว่าเป็นคุณวุฒิมัธยมศึกษาอังกฤษระดับกลางค่อนข้างสูง

ใช้การสอบสมัครขอวีซ่า

นอกจากนี้ คุณยังสามารถใช้การสอบสมัครขอวีซ่าไปประเทศไอร์แลนด์ เช่นเดียวกับการใช้วุฒิมัธยมศึกษาเพื่อสมัครเข้ามหาวิทยาลัยทั่วโลก

สามารถดูรายชื่อสถาบันทั้งหมดที่ยอมรับการสอบได้ที่ www.cambridgeenglish.org/recognition

แบบทดสอบมีระดับอะไรบ้าง?

แบบทดสอบนี้เน้นระดับ B2 ของ Common European Framework of Reference for Languages (CEFR) ซึ่งเป็นภาษาอังกฤษระดับกลางค่อนข้างสูง

ทดสอบอะไรบ้าง?

แบบทดสอบนี้ ถูกออกแบบมาให้มีความเท่าเทียมกันกับนักเรียน ในทุกเชื้อชาติ และทุกภาษา และได้รับการสนับสนุนจากโครงการวิจัยที่มุ่งเน้นเพื่อการทดสอบโดยเฉพาะ

ครอบคลุมทั้งสี่ทักษะ (อ่าน เขียน ฟัง และพูด) และความรู้เรื่องไวยากรณ์และคำศัพท์

การอ่านและใช้ภาษาอังกฤษ 1 ชั่วโมง 15 นาที

แสดงว่าคุณเข้าใจข้อความต่างๆ จากสิ่งพิมพ์ เช่น หนังสือ หนังสือพิมพ์และนิตยสาร

การเขียน 1 ชั่วโมง 20 นาที

แสดงว่าคุณสามารถเขียนข้อความต่างชนิดกันได้ เช่น เรียงความ รายงาน หรือจดหมาย

ฟัง 40 นาที

แสดงว่าคุณสามารถติดตามสื่อที่ได้ยิน เช่น ข่าว และบทสนทนาในชีวิตประจำวัน

การพูด 14 นาที

แสดงว่าคุณสามารถสื่อสารได้อย่างมีประสิทธิภาพ คุณจะได้ทดสอบแบบเห็นหน้ากับผู้สมัครสอบอื่นอีกหนึ่งหรือสองคน

ผลสอบโดยรวมจะถูกคำนวณด้วยการเฉลี่ยคะแนนที่ทำได้ในการอ่าน การเขียน การฟังและการพูด โดยนำหนักของแต่ละทักษะที่เท่ากัน

สามารถดาวน์โหลดตัวอย่างข้อสอบได้ที่ www.cambridgeenglish.org/first

สามารถเลือกสอบได้ทั้ง แบบเอกสาร หรือแบบคอมพิวเตอร์



www.cambridgeenglish.org/first



“มหาวิทยาลัยแนะนำให้ฉันสอบ Cambridge English: First

การเตรียมตัวสอบทำให้ฉันมีความมั่นใจและมีทักษะทางภาษาในการเดินทางระหว่างประเทศ และได้งานที่ห้องปฏิบัติการเกี่ยวกับชีวเภสัชศาสตร์ที่มีชื่อเสียง”

Anais Legent
ได้รับวุฒิมัธยมศึกษา Cambridge English: First
และเป็นผู้ช่วยวิจัยที่บริษัท Kymab Ltd.