



## สสจ.พิษณุโลก แจ้งเตือนภัยโรคไข้เลือดออก

จากสถานการณ์ดังกล่าว ทีมเฝ้าระวังสอบสวนเคลื่อนที่เร็ว (SRRT) ระดับจังหวัด ได้ร่วมกับทีมระดับอำเภอ และระดับตำบล เร่งรัดรณรงค์กำจัดยุงลายตัวแก่ และทำลายแหล่งเพาะพันธุ์ยุงลาย ประเมินความหนาแน่นของลูกน้ำยุงลาย ร่วมกับทีม SRRT หน่วยเคลื่อนที่เร็วในแต่ละพื้นที่ เพื่อไม่ให้เกิดการระบาดของโรคในวงกว้าง รวมถึงการติดตาม กำกับงานในพื้นที่ ที่เกิดการระบาดของโรคอย่างต่อเนื่อง ๓ สัปดาห์ เพื่อเร่งรัดแก้ปัญหาให้ทัน่วงที อย่างไรก็ตามประชาชนทุกท่านต้องพยายามหลีกเลี่ยงไม่ให้ยุงกัดให้มากที่สุดโดยเฉพาะยุงลายซึ่งกัดในเวลากลางวันเป็นส่วนใหญ่ และเมื่อยุงลายกัดกินเลือดแล้ว มักจะไปเกาะพักตามมุมอับชื้นในบ้าน เช่นห้องน้ำ มุมห้องนอนที่มีเสื้อผ้าใส่แล้วแขวนอยู่ เป็นต้น หากจะกำจัดยุงลายตัวแก่ต้องฉีดสเปรย์ หรือใช้ไม้ไฟฟ้าช็อตยุง รวมถึงต้องป้องกันตนเองและคนในครอบครัวโดยการไม่ให้ยุงกัดและไม่ให้ยุงเกิด ด้วย ๕ ป ๑ ข วิธีง่าย ๆ ในการกำจัดลูกน้ำยุงลาย ดังนี้

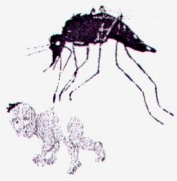
- ป ที่หนึ่ง ปิดภาชนะใส่น้ำกินน้ำใช้ให้มิดชิด หลังการตักน้ำมาใช้ทุกครั้ง
- ป ที่สอง เปลี่ยนน้ำในแจกัน ถังเก็บน้ำ ทุกๆ ๗ วัน
- ป ที่สาม ปล่อยปลากินลูกน้ำยุงลายในภาชนะที่ใส่น้ำถาวร
- ป ที่สี่ ปรับปรุงสิ่งแวดล้อม ให้ปลอดโปร่ง โล่ง สะอาด ลมพัดผ่าน ไม่เป็นที่เกาะพักของยุงลาย
- ป ที่ห้า ปฏิบัติเป็นประจำสม่ำเสมอจนเป็นนิสัย

และ ๑ ข คือ ชัดไข่ยุงลาย บริเวณขอบภาชนะ โดยใช้ใยขัด หรือแปรงขัดชนิดนุ่ม แล้วเทน้ำขจัดล้างลงบนพื้นดิน ปล่อยให้ไข่แห้งตาย

ทั้งนี้ หากมีผู้ป่วยโรคไข้เลือดออก ต้องให้ความร่วมมือกับเจ้าหน้าที่ทุกฝ่ายปิดล้อมกำจัดยุงลายตัวที่มีเชื้ออย่างเข้มข้น เพื่อไม่ให้ไปกัดและแพร่เชื้อให้คนอื่นด้วย ผู้ป่วยเองก็ต้องป้องกันไม่ให้โรคไปติดต่อคนรอบข้างคนอื่น ๆ ด้วยการนอนในมุ้งหรือทายากันยุง ทั้งขณะอยู่พักที่บ้านหรือรักษาตัวที่โรงพยาบาล ซึ่งโรคไข้เลือดออกนี้เป็นได้ทั้งเด็กและผู้ใหญ่ สำหรับอาการเฉพาะโรคไข้เลือดออกคือ ไข้สูง ปวดเมื่อย หน้าตาแดง อาจมีเลือดกำเดา มีจุดแดงใต้ผิวหนังหลังป่วยในวันที่ ๒-๓ อาการเริ่มต้นโดยทั่วไปคล้ายไข้หวัด แต่ไข้จะสูงอย่างกะทันหัน และกินยาลดไข้เมื่อหมดฤทธิ์ยาก็กลับมาใช้ได้อีก หากพบอาการไม่ดีขึ้นให้รีบเข้ารักษาพยาบาลสถานบริการสาธารณสุขทั้งภาครัฐและเอกชนทันที

กลุ่มงานควบคุมโรคติดต่อ สสจ.พล แจ้งเตือนประชาชนชาวพิษณุโลก ให้ระวังการระบาดของ “โรคไข้เลือดออก” ในช่วงนี้ โดยได้กล่าวว่าจาก สถานการณ์ปัจจุบันของประเทศไทย ปี ๒๕๕๘ (๑ ม.ค. - ๒๑ ต.ค. ๒๕๕๘) มีผู้ป่วยด้วยโรคไข้เลือดออกแล้วทุกจังหวัด จำนวน ๙๑,๔๑๘ ราย คิดเป็นอัตราป่วย ๑๔๐.๓๗ ต่อประชากรแสนคน และเสียชีวิตจำนวน ๙๑ ราย คิดเป็นอัตราป่วยตายร้อยละ ๐.๑๐ สำหรับ สถานการณ์ของจังหวัดพิษณุโลก (๑ ม.ค. - ๒๑ ต.ค. ๒๕๕๘) มีรายงานพบผู้ป่วยในทุกอำเภอ จำนวน ๘๓๔ ราย คิดเป็นอัตราป่วย ๙๕.๑๑ ต่อประชากรแสนคน และมีผู้ป่วยเสียชีวิต ๑ ราย คิดเป็นอัตราป่วยตายร้อยละ ๐.๑๒ และมีอัตราป่วยอยู่ในอันดับที่ ๒ ของเขตฯ และอันดับที่ ๓๖ ของประเทศ

\*\*\*\*\*



งานระบาด  
 กลุ่มงานควบคุมโรคติดต่อ  
 สำนักงานสาธารณสุขจังหวัดพิษณุโลก  
 ออข่าว...ลาภอน