



วิทยาลัยอาชีวศึกษาภavanaโพธิคุณ
Bhavana Bodhigun Vocational College
อำเภอเกาะสมุย จังหวัดสุราษฎร์ธานี

เปิดรับสมัครนักศึกษา

ประจำปีการศึกษา
ระดับประกาศนียบัตรวิชาชีพ/ปวช.

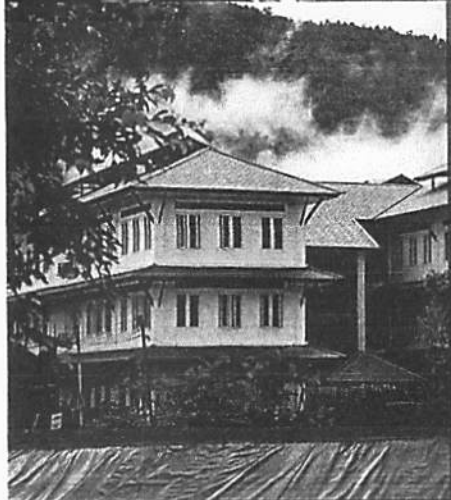
2561

ความรู้คู่ความดี

“สำรวมอินทรีย์ พอดีในความเป็นอยู่
ตื่นรู้ด้วยภavana”

เปิดรับสมัคร 6 สาขาวิชา

สาขาการท่องเที่ยว สาขาการโรงแรม สาขาอาหารและโภชนาการ
สาขาภาษาต่างประเทศ สาขาคอมพิวเตอร์ธุรกิจ สาขาการบัญชี



เปิดรับสมัครนักศึกษาทางออนไลน์

1-28 กุมภาพันธ์ 2561

ทางเว็บไซต์ www.bbvcthailand.com

โดยจะประกาศรายชื่อผู้มีสิทธิ์เข้ารับการสัมภาษณ์

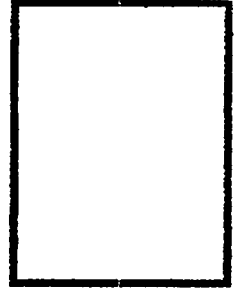
และกำหนดการต่างๆ โดยตรงต่อผู้สมัคร

สอบถามรายละเอียดเพิ่มเติม www.bbvcthailand.com

โทร 088-757-2770 , 02-653-2953 ในวันและเวลาราชการ หรือ Line : @PDRCFoundation



ใบสมัครเข้ารับการศึกษ
วิทยาลัยอาชีวศึกษากาณาโพธิคุณ



สาขาที่เปิดสอน หลักสูตรประกาศนียบัตร (ปวช.) ชั้นปีที่ 1

- สาขาการท่องเที่ยว สาขาการโรงแรม สาขางานอาหารและโภชนาการ
 สาขาภาษาต่างประเทศ สาขาคอมพิวเตอร์ธุรกิจ สาขาการบัญชี

ผู้สมัครเรียน - ข้อมูลส่วนตัว

คำนำหน้า ชื่อ นามสกุล อายุ ปี

กลุ่มเลือด บัตรประชาชนเลขที่ วันหมดอายุ ออกให้ ณ

วัน/เดือน/ปี เกิด เชื้อชาติ สัญชาติ ศาสนา

ส่วนสูง ซม. น้ำหนัก กก. โรคประจำตัว

ที่อยู่ปัจจุบัน รหัสประจำบ้าน บ้านเลขที่ หมู่ที่ ซอย

ถนน แขวง/ตำบล เขต/อำเภอ

จังหวัด รหัสไปรษณีย์ โทร. มือถือ

E-Mail Line :

ที่อยู่ตามทะเบียน รหัสประจำบ้าน บ้านเลขที่ หมู่ที่ ซอย

ถนน แขวง/ตำบล เขต/อำเภอ

จังหวัด รหัสไปรษณีย์ โทร. มือถือ

ความสามารถพิเศษ

ความพิการ

ผู้ปกครอง

บิดา เป็นผู้ปกครอง ถึงแก่กรรม

คำนำหน้า ชื่อ นามสกุล อายุ ปี

สถานภาพ วัน/เดือน/ปี เกิด บัตรประชาชนเลขที่

วันหมดอายุ ออกให้ ณ เชื้อชาติ สัญชาติ ศาสนา

อาชีพ เงินเดือน บาท

ความพิการ

ที่อยู่ปัจจุบัน รหัสประจำบ้าน บ้านเลขที่ หมู่ที่ ซอย

ถนน แขวง/ตำบล เขต/อำเภอ

จังหวัด รหัสไปรษณีย์ โทร. มือถือ

E-Mail Line :



มารดา เป็นผู้ปกครอง ถึงแก่กรรม

คำนำหน้า ชื่อ นามสกุล อายุ ปี
สถานภาพ วัน/เดือน/ปี เกิด บัตรประชาชนเลขที่
วันหมดอายุ ออกให้ ณ เชื้อชาติ สัญชาติ ศาสนา
อาชีพ เงินเดือน บาท
ความพิการ
ที่อยู่ปัจจุบัน รหัสประจำบ้าน บ้านเลขที่ หมู่ที่ ซอย
ถนน แขวง/ตำบล เขต/อำเภอ
จังหวัด รหัสไปรษณีย์ โทร. มือถือ
E-Mail Line :

ผู้ปกครอง (กรณีไม่ใช่บิดาหรือมารดา)

ความสัมพันธ์ จำนวน พี่,น้อง คน พี่น้องที่กำลังศึกษาอยู่ คน
คำนำหน้า ชื่อ นามสกุล อายุ ปี
สถานภาพ วัน/เดือน/ปี เกิด บัตรประชาชนเลขที่
วันหมดอายุ ออกให้ ณ เชื้อชาติ สัญชาติ ศาสนา
อาชีพ เงินเดือน บาท
ความพิการ
ที่อยู่ปัจจุบัน รหัสประจำบ้าน บ้านเลขที่ หมู่ที่ ซอย
ถนน แขวง/ตำบล เขต/อำเภอ
จังหวัด รหัสไปรษณีย์ โทร. มือถือ
E-Mail Line :

ประวัติการศึกษา

วุฒิการศึกษา	ชื่อสถานศึกษา	จังหวัด	ปีที่สำเร็จการศึกษา	เกรดเฉลี่ย
มัธยมศึกษา(ตอนต้น)				
ประถมศึกษา				
อื่น ๆ				



กิจกรรมที่เคยร่วมกับโรงเรียน

.....
.....
.....

ความสามารถทางภาษาต่างประเทศ

ภาษาอังกฤษ ดีมาก(พูด,เขียนได้ดีมาก) ดี(สื่อสารได้) ปานกลาง(สื่อสารได้บ้าง) ไม่สามารถสื่อสารได้
ภาษาจีน ดีมาก(พูด,เขียนได้ดีมาก) ดี(สื่อสารได้) ปานกลาง(สื่อสารได้บ้าง) ไม่สามารถสื่อสารได้
ภาษา..... ดีมาก(พูด,เขียนได้ดีมาก) ดี(สื่อสารได้) ปานกลาง(สื่อสารได้บ้าง) ไม่สามารถสื่อสารได้

ความสามารถทางการกีฬา และ ดนตรี

ด้านกีฬา
ด้านดนตรี
ด้าน.....

“วิทยาลัยมีเป้าหมายที่จะเป็นต้นแบบทางการศึกษาของไทย”

หากได้รับโอกาสที่จะเข้ามาศึกษาที่นี่ นักเรียนจะปฏิบัติตัวอย่างไรที่จะทำให้วิทยาลัย บรรลุเป้าหมาย

.....
.....
.....
.....
.....
.....
.....
.....
.....
.....

ข้าพเจ้าขอรับรองว่า ข้อความข้างต้นนั้น เป็นความจริงทุกประการ การที่ข้าพเจ้าสมัครเข้าศึกษาในวิทยาลัยนี้ บิดา มารดา ผู้อุปการะหรือผู้ปกครองของข้าพเจ้าได้ทราบและลงลายมือชื่อให้ความยินยอมรับรองแล้ว

..... ผู้สมัคร

..... ผู้ปกครอง



หลักฐานที่ใช้ในการรับสมัครนักศึกษาของวิทยาลัยศึกษามาวนาโพธิคุณ

1. รูปถ่ายหน้าตรง ไม่สวมแว่นตาดำ ไม่เกิน ๒ เดือน 1 นิ้ว 1 รูป
2. สำเนาแสดงผลการเรียน ระดับมัธยมศึกษาตอนต้น (ม.๓) รับรองสำเนาถูกต้อง
3. สำเนาบัตรประชาชน รับรองสำเนาถูกต้อง
4. สำเนาทะเบียนบ้าน รับรองสำเนาถูกต้อง
5. สำเนาใบเปลี่ยนชื่อ - นามสกุล (ในกรณีที่ไม่ได้ใช้ชื่อ - นามสกุลเดิม) รับรองสำเนาถูกต้อง
6. ใบรับรองแพทย์จากโรงพยาบาลของรัฐเท่านั้น
7. ใบรับรองความประพฤติของผู้ที่สมัครเรียน ที่ออกให้โดยผู้มีอำนาจของสถานศึกษา และมีตราประทับของสถานศึกษาด้วย